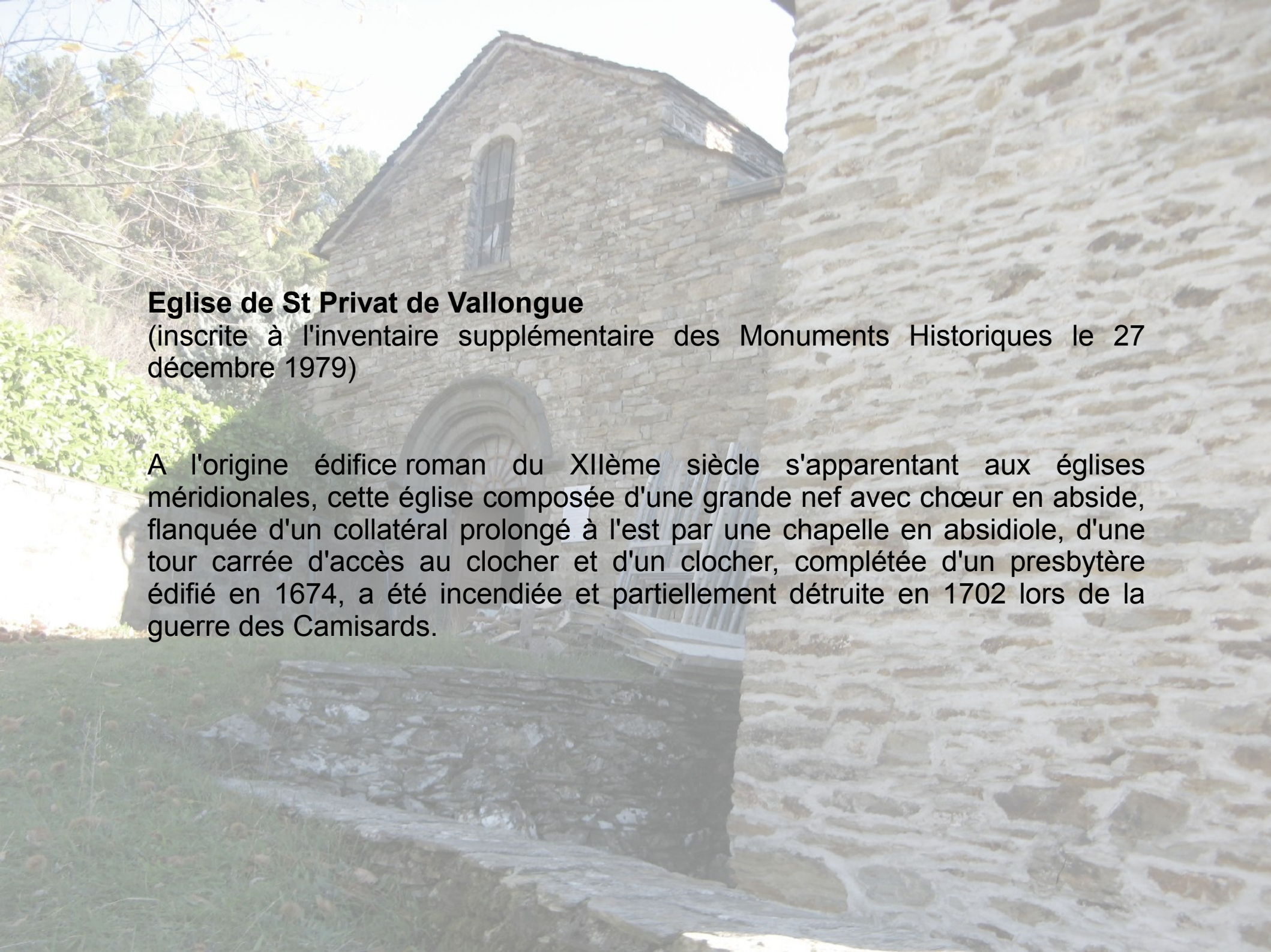
A photograph of a stone archway in a historic building. The arch is constructed from large, rectangular stone blocks. The building's walls are made of smaller, irregular stones. In the foreground, there is a simple wooden bench. The scene is set outdoors with trees and a clear sky in the background.

Les chantiers de restauration de monuments historiques, à quelque échelle qu'ils se situent, sont toujours des opérations exemplaires mettant en œuvre les connaissances et le savoir-faire des maîtres - d'œuvre et des entreprises. Il importe par la complexité des chantiers, la multiplication des techniques mises en œuvre et la précision des réponses apportées aux difficultés rencontrées, que ces opérations soient connues du grand public le plus possible.

Des chantiers représentatifs de ce type de travaux sont actuellement en cours dans notre département.
Nous vous invitons à les découvrir.

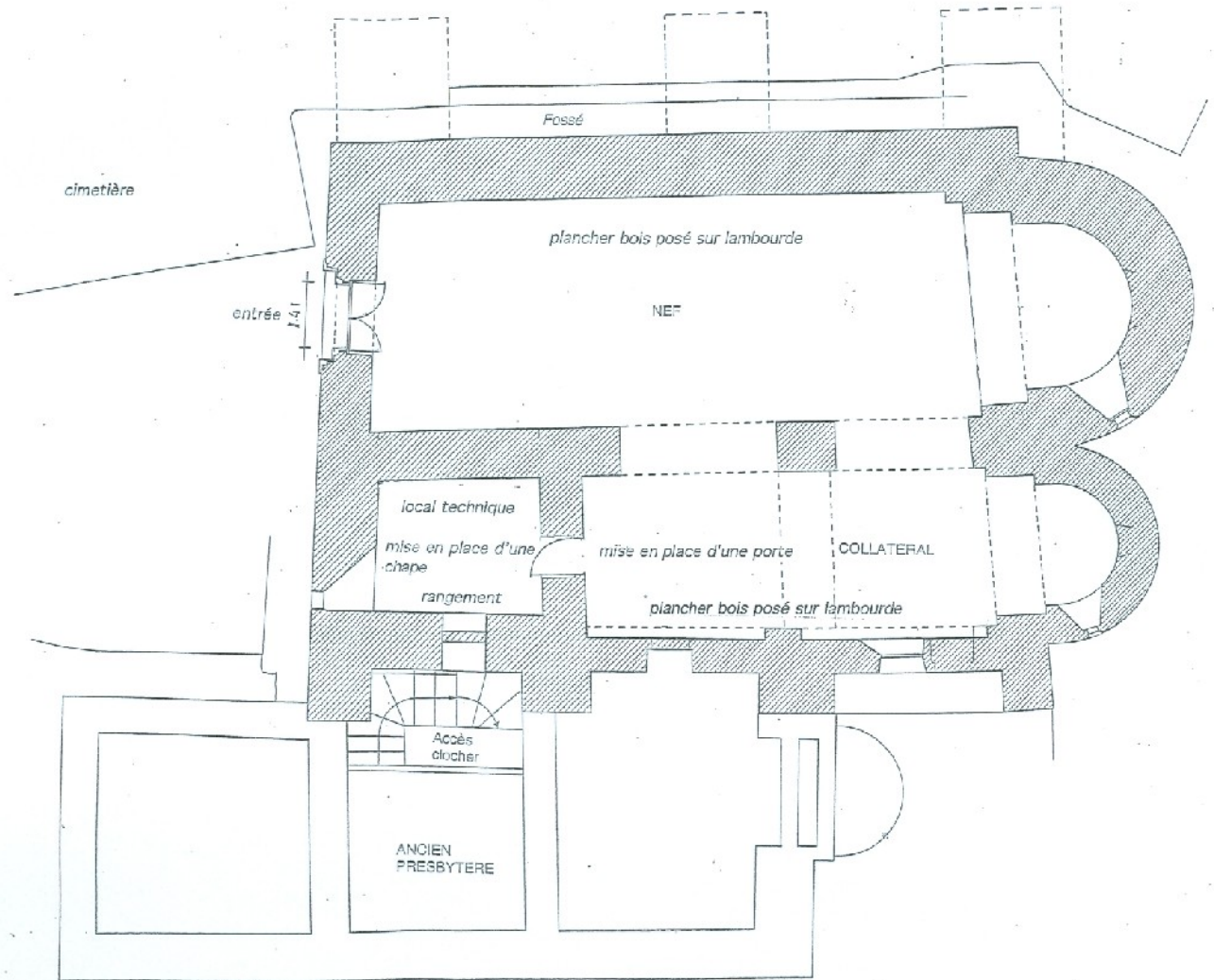


Eglise de St Privat de Vallongue

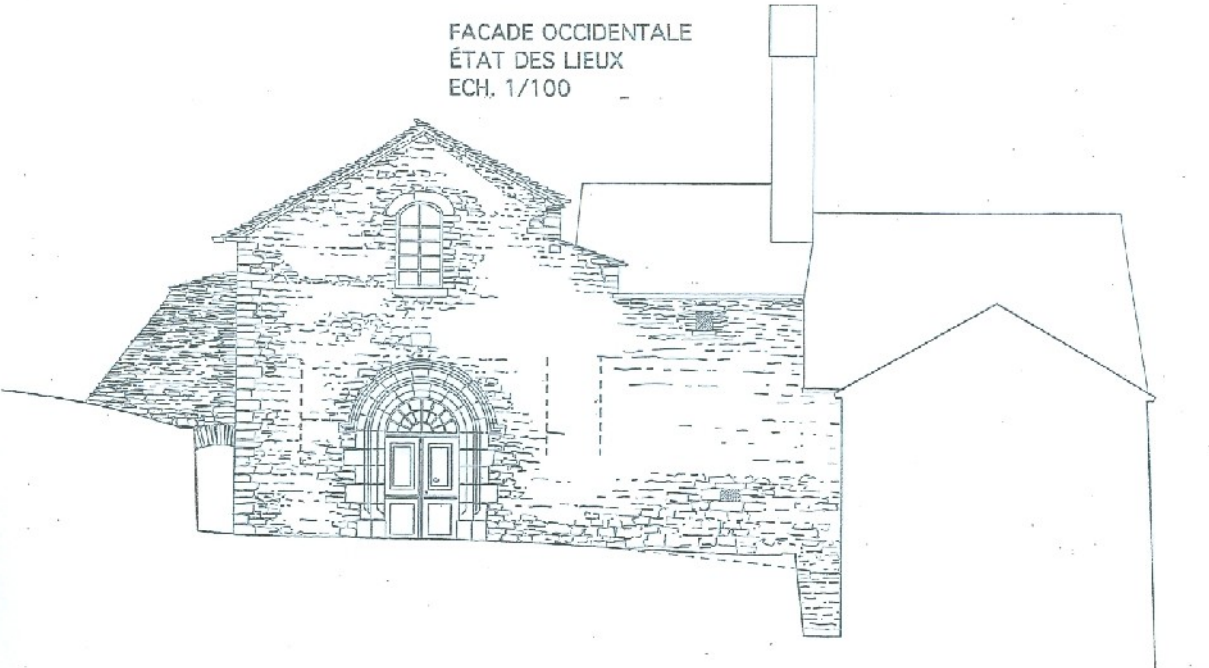
(inscrite à l'inventaire supplémentaire des Monuments Historiques le 27 décembre 1979)

A l'origine édifice roman du XII^{ème} siècle s'apparentant aux églises méridionales, cette église composée d'une grande nef avec chœur en abside, flanquée d'un collatéral prolongé à l'est par une chapelle en absidiole, d'une tour carrée d'accès au clocher et d'un clocher, complétée d'un presbytère édifié en 1674, a été incendiée et partiellement détruite en 1702 lors de la guerre des Camisards.

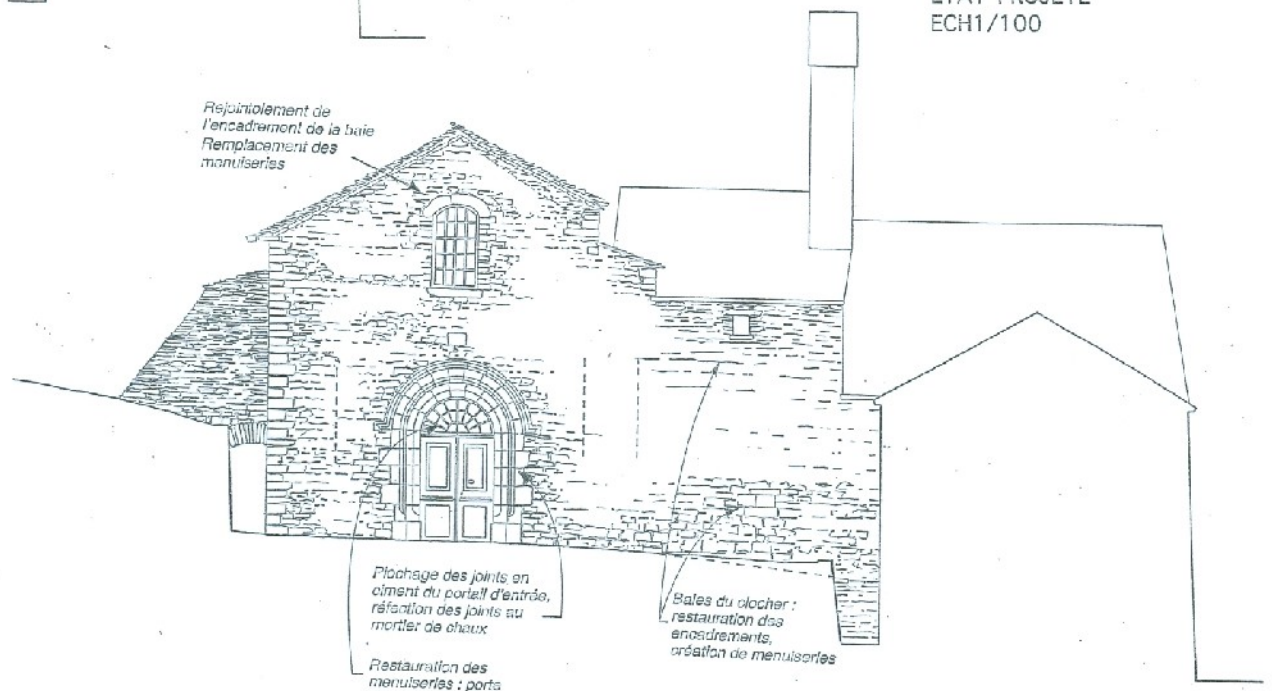
PLAN ÉTAT PROJETÉ
ECH1/100



FACADE OCCIDENTALE
ÉTAT DES LIEUX
ECH. 1/100



FACADE OCCIDENTALE
ÉTAT PROJETÉ
ECH1/100

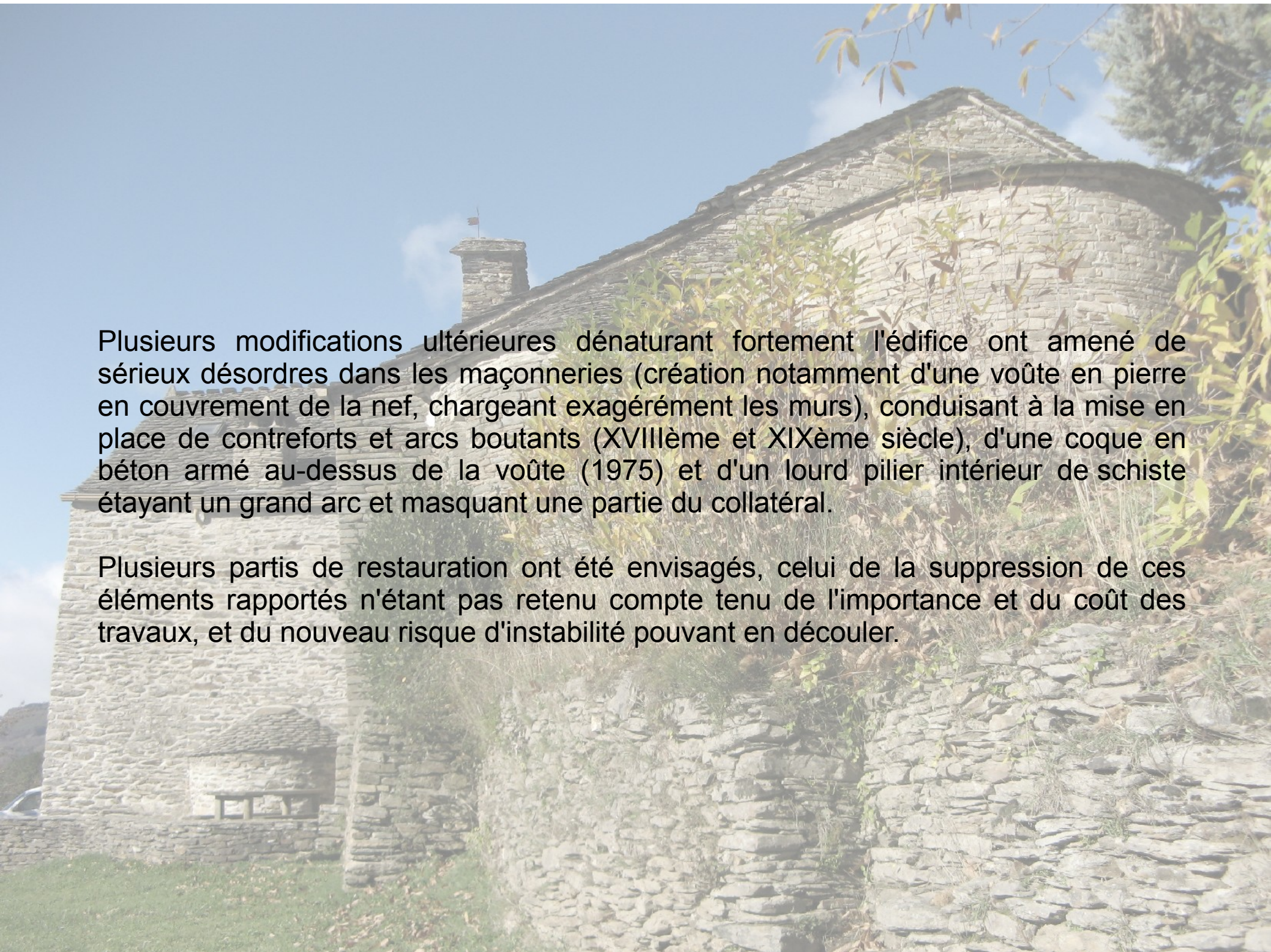


Rejointoiement de l'encadrement de la baie
Remplacement des menuiseries

Plochage des joints en ciment du portail d'entrée, refaçon des joints au mortier de chaux

Restauration des menuiseries : porte et linteau vitrée

Bales du clocher : restauration des encadrements, création de menuiseries

A photograph of a traditional stone building with a steep, gabled roof. A small chimney with a flag on top is visible on the left side of the roof. The building is constructed from rough-hewn stone blocks. In the foreground, there is a stone wall and some green foliage. The sky is blue with some light clouds.

Plusieurs modifications ultérieures dénaturant fortement l'édifice ont amené de sérieux désordres dans les maçonneries (création notamment d'une voûte en pierre en couverture de la nef, chargeant exagérément les murs), conduisant à la mise en place de contreforts et arcs boutants (XVIIIème et XIXème siècle), d'une coque en béton armé au-dessus de la voûte (1975) et d'un lourd pilier intérieur de schiste étayant un grand arc et masquant une partie du collatéral.

Plusieurs partis de restauration ont été envisagés, celui de la suppression de ces éléments rapportés n'étant pas retenu compte tenu de l'importance et du coût des travaux, et du nouveau risque d'instabilité pouvant en découler.



La pré-étude et les les orientations

Après constat de la stabilité de l'édifice, plusieurs solutions de traitement plus ou moins lourd ont été avancées dans une pré-étude menée en 2009 :

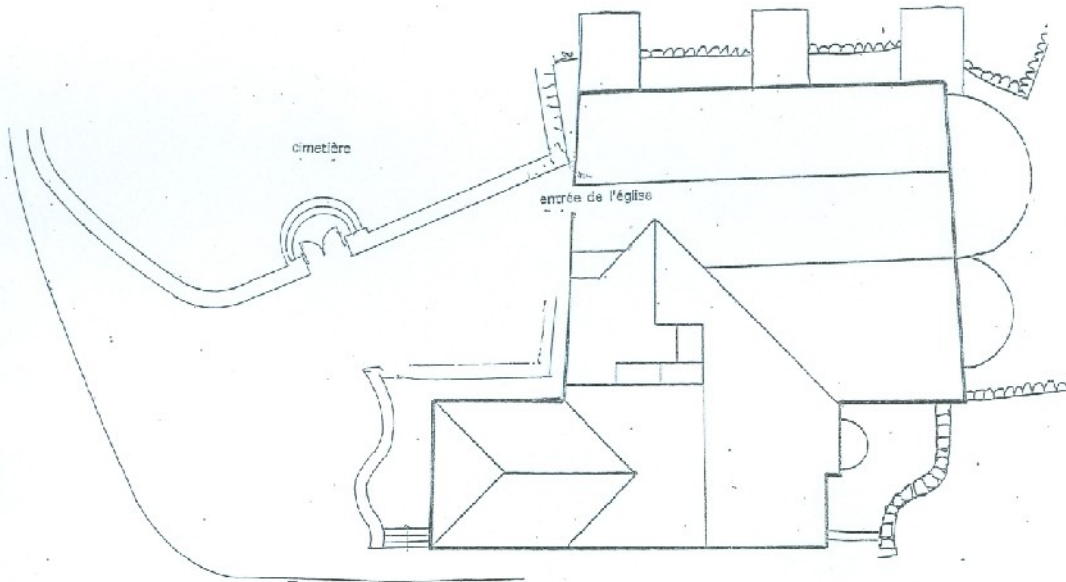
- injection de coulis dans les maçonneries et rejointoiements des parements,
- suppression éventuelle du pilier intérieur et remplacement par de fines colonnes supportant l'arc et facilitant la vision sur l'absidiole,
- conservation des enduits et décors anciens partiels reconnus et analysés en 2004, harmonisation des parties jointées par un lait de chaux ou une eau forte,
- réouverture de divers parements occultés par le passé, notamment baie d'axe de l'abside principale.

Le parti de restauration et les travaux

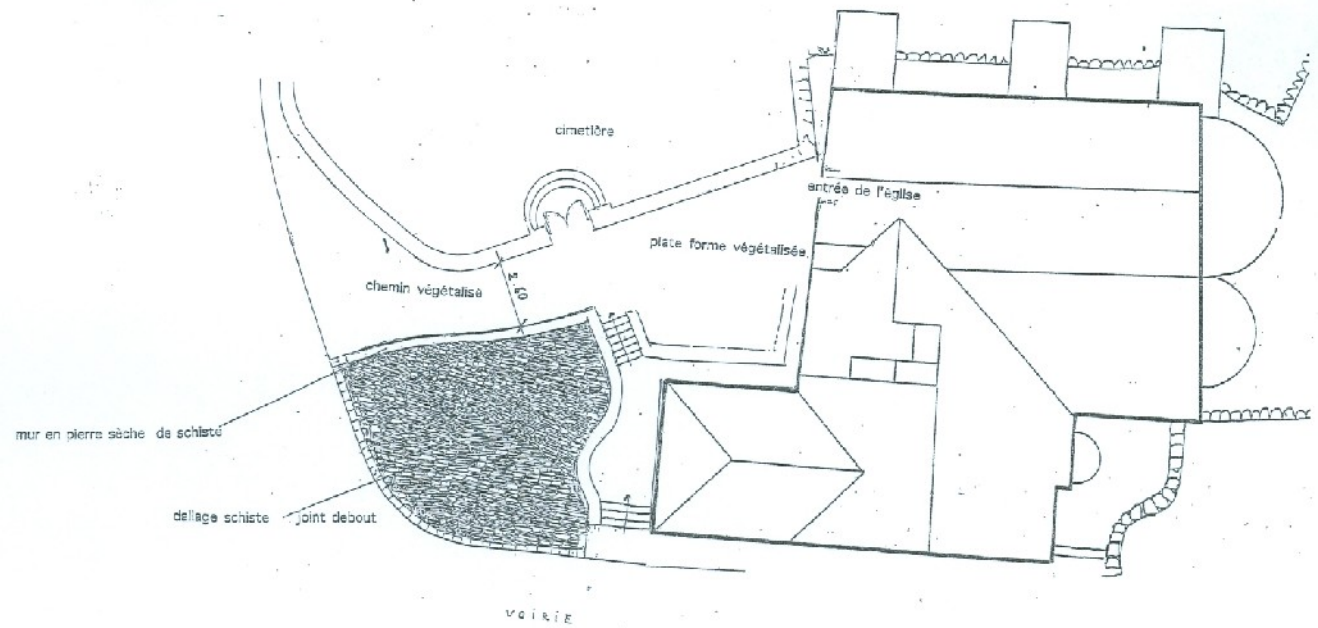
Au final et compte-tenu des investigations historiques, des possibilités financières et techniques mises en place, le parti de restauration suivant a été entériné :

- injection de mortier de chaux, reprise d'assises désorganisées,
- réfection des joints, restauration d'encadrements, restauration des menuiseries,
- conservation du pilier intérieur,
- restauration et complément des décors après réfection d'un enduit intérieur complet,
- mise en place, sur l'ensemble, de planchers bois en remplacement des sols cimentés,
- création d'une sous-toiture du collatéral,
- réouverture d'une ancienne porte (liaison collatérale / presbytère) pour création d'un local technique,
- reprise de l'ensemble du circuit électrique et des éclairages,
- réaménagement des abords : création d'un cheminement végétalisé, de terrasses d'accès et d'une calade en schiste

AMENAGEMENT DU PARVIS
PLAN DE MASSE
ECH. 1/200



ÉTAT DES LIEUX



ÉTAT PROJETÉ

ELEVATION SUD de l'église et du clocher
avec coupe sur le presbytère
ÉTAT PROJETÉ
ECH1/100























Ces travaux sont en cours d'achèvement

Architectes

Étude 2009 : Claire GUIORGADZÉ (Paris)

Réalisation chantier : François COULOMB (Florac - Lozère)

Entreprises

Maçonnerie LOUREIRO (Florac - Lozère)

Menuiserie ROUMÉJON (Vézenobres - Gard)

Peintre restaurateur JOULIA (St Martin du Born - Lozère)

Électricité AIGOUIN (St André de Lancize - 48)

Assistance

STAP Lozère